

BILAN d'activités

2008



Jeunes chouettes effraies



**Association
du Centre de Soins
pour Oiseaux Sauvages du Lyonnais**

Grand Moulin de l'Yzeron - Chemin du Grand Moulin - 69340 Francheville
Tél. 04 78 57 17 44 - csosl@free.fr - <http://csosl.free.fr>

Sommaire

Préambule	p.3
Le mot des oiseaux	p.4
Bilan des oiseaux	p.5
✧ Les espèces d'oiseaux recueillis	p.5
✧ Les différentes catégories d'oiseaux.....	p.7
✧ L'évolution des arrivées dans l'année	p.8
✧ Les causes d'arrivée	p.9
✧ La provenance géographique.....	p.10
✧ Le devenir de nos pensionnaires	p.12
Remerciements	p.13



Cygnés tuberculés en volière

Préambule

Nous tenons tout d'abord à vous présenter nos excuses, car ce bilan ne sera pas aussi complet que les précédents. Et, vous l'aurez remarqué, il arrive de façon assez tardive par rapport aux autres années.

En effet, nous devons faire face à l'afflux toujours croissant de nos protégés, et aux enjeux d'un développement nécessaire pour les prendre en charge dans de bonnes conditions et assumer au mieux nos missions. Or, nos moyens financiers ne suivent pas la même progression, et nous imposent de faire des choix !

En particulier, notre équipe salariée a été considérablement réduite, et malgré le soutien des bénévoles, le temps disponible n'est pas extensible... Côté bilan, nous avons donc opté pour une version plus courte, centrée sur le principal : les oiseaux que nous avons accueillis cette année !

Certains d'entre vous nous aident avec une fidélité appréciable depuis longtemps, et de nouveaux partenaires nous rejoignent chaque année. Nous voulons remercier tous ceux qui s'engagent à nos côtés, et continuer à vous faire partager le suivi de nos protégés, et des progrès réalisés.

Malgré les soutiens qui nous entourent, l'année 2009 s'annonce toutefois difficile. Il apparaît déjà que nous ne pourrions pas assumer l'ensemble des animaux qui demanderaient notre aide avec les conditions que nous connaissons actuellement ; et nous serons contraints d'en refuser certains.

Mais nous ne nous décourageons pas, et nous continuons à nous engager avec énergie et enthousiasme. Nous avons de bonnes raisons de rester optimistes quant à l'avenir du Centre de Soins. Malgré les obstacles qui se sont dressés et ceux qui nous attendent, notre projet commence à prendre une bonne tournure. Il nous promet encore quelques années délicates, mais à plus ou moins court terme, il nous permettra d'assumer au mieux notre mission au service de la faune sauvage.

Ensemble, nous allons mener le Centre vers de belles perspectives !



Cigognes en rééducation

Le mot des oiseaux...

L'année 2008 a marqué le 10ème anniversaire de notre hôpital, et pour fêter cet événement, nous nous y sommes rendus encore plus nombreux. Au final, depuis son ouverture en 1998, nous sommes près de 17500 éclopés à avoir pu profiter de l'attention des soigneurs qui se relaient sans relâche à notre chevet. Face à notre affluence dans des locaux devenant trop exigus pour nous accueillir, le nouveau centre était attendu avec impatience !

Pour cela, nos protecteurs ont enfin réussi à acquérir le bâtiment de leur rêves. La vente tout juste signée, toute une équipe de bénévoles a investi les lieux pour y faire des travaux : remplacement de planchers, aménagement des futures animaleries, constructions de volières... Merci aux anciens propriétaires qui nous ont tout de suite acceptés et qui ont fait preuve de beaucoup de patience devant les différentes embûches qui se dressaient au fur et à mesure de l'avancement du projet. Les premiers résultats sont prometteurs et quelques animaleries déjà achevées nous offrent les perspectives d'une convalescence confortable. Nous avons hâte d'y être !

Mais le déménagement définitif n'est pas pour tout de suite et il paraît que nos soigneurs sont surchargés de travail. Le nombre de salariés a été divisé par 2 et ils parleraient même de refuser temporairement certains d'entre nous. Nous ne pouvons pas laisser faire ça ! On devrait manifester notre mécontentement, ou plutôt leur apporter notre soutien et les aider à trouver les financements qui leur permettront de rembourser le prêt contracté pour le projet, de poursuivre les prochains travaux mais aussi créer de nouveaux postes à notre chevet.

Vous êtes nombreux à penser la même chose que nous, puisque en 2008, l'association a dépassé le millier de membres. Nous vous remercions vivement de votre générosité et de votre fidélité qui ne sont pas près de faiblir en 2009, comme le montrent déjà les premiers chiffres. Grâce à vous, nous progressons !

Nous vous donnons rendez-vous prochainement pour la suite de nos aventures...

Les Oiseaux sauvages



Volières en construction sur le site de Saint-Forgeux

Bilan des oiseaux

Les espèces d'oiseaux recueillis

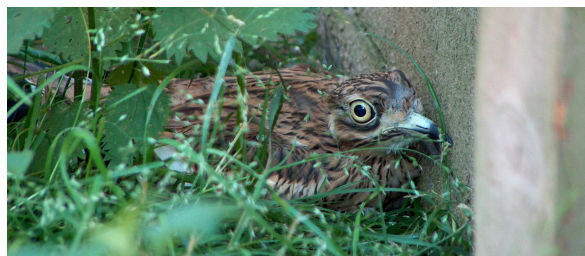
Oiseaux d'eau et apparentés	
<i>Aigrette garzette</i>	2
<i>Bécasse des bois</i>	5
<i>Butor étoilé</i>	1
<i>Canard colvert</i>	45
<i>Crabier chevelu</i>	2
<i>Cygne tuberculé</i>	20
<i>Fuligule milouin</i>	1
<i>Goéland leucophée</i>	4
<i>Grand Cormoran</i>	2
<i>Grèbe huppé</i>	5
<i>Héron bihoreau</i>	2
<i>Héron cendré</i>	15
<i>Héron garde-boeuf</i>	1
<i>Héron pourpré</i>	2
<i>Indéterminé Oiseaux d'eau</i>	11
<i>Martin-pêcheur d'Europe</i>	2
<i>Mouette rieuse</i>	8
<i>Poule d'eau</i>	7
<i>Râle d'eau</i>	1
<i>Vanneau huppé</i>	3
Total	139



Jeune cygne tuberculé en soins

En 2008, 2601 oiseaux répartis en 104 espèces ont été accueillis au Centre de Soins. Parmi ceux-ci, nous avons eu quelques hôtes prestigieux : un busard Saint-Martin, un cincle plongeur, un butor étoilé, une grue cendrée... Depuis notre ouverture en 1998, c'est plus de 170 espèces différentes qui ont passé nos portes.

A noter que les espèces indiquées "indéterminé" sont des jeunes morts à un stade trop précoce pour permettre leur identification précise.



Œdicnème criard en volière

Divers autres	
<i>Caille des blés</i>	1
<i>Cigogne blanche</i>	11
<i>Coucou gris</i>	2
<i>Faisan de colchide</i>	14
<i>Grue cendrée</i>	1
<i>Huppe fasciée</i>	2
<i>Indéterminé Divers Autres</i>	11
<i>Martinet Alpin</i>	11
<i>Martinet noir</i>	326
<i>Oedicnème criard</i>	2
<i>Perdrix grise</i>	1
<i>Perdrix rouge</i>	1
<i>Pic épeiche</i>	15
<i>Pic noir</i>	1
<i>Pic vert</i>	32
<i>Pigeon biset</i>	267
<i>Pigeon colombin</i>	8
<i>Pigeon ramier</i>	85
<i>Tourterelle des bois</i>	2
<i>Tourterelle turque</i>	190
Total	983

Passereaux	
<i>Alouette des champs</i>	1
<i>Bergeronnette des ruisseaux</i>	1
<i>Bergeronnette grise</i>	4
<i>Bouvreuil pivoine</i>	1
<i>Bruant jaune</i>	1
<i>Chardonneret élégant</i>	18
<i>Choucas des tours</i>	23
<i>Cincla plongeur</i>	1
<i>Corbeau freux</i>	14
<i>Cornelle noire</i>	57
<i>Etourneau sansonnet</i>	23
<i>Fauvette à tête noire</i>	14
<i>Fauvette grisette</i>	1
<i>Geai des chênes</i>	21
<i>Gobemouche noir</i>	5
<i>Grimpereau des jardins</i>	2
<i>Grive draine</i>	1
<i>Grive musicienne</i>	14
<i>Grosbec casse-noyaux</i>	2
<i>Hirondelle de fenêtre</i>	35
<i>Hirondelle rustique</i>	9
<i>Indéterminé passereaux</i>	55
<i>Loriot d'Europe</i>	2
<i>Merle noir</i>	192
<i>Mésange à longue queue</i>	4
<i>Mésange bleue</i>	22
<i>Mésange charbonnière</i>	40
<i>Mésange noire</i>	2
<i>Mésange nonnette</i>	1
<i>Moineau domestique</i>	82
<i>Pie bavarde</i>	71
<i>Pinson des arbres</i>	15
<i>Pinson du nord</i>	7
<i>Pouillot véloce</i>	1
<i>Roitelet huppé</i>	10
<i>Rossignol philomèle</i>	2
<i>Rougegorge familier</i>	26
<i>Rougequeue à front blanc</i>	2
<i>Rougequeue noir</i>	34
<i>Rousserolle Effarvatte</i>	1
<i>Serin cini</i>	1
<i>Sittelle torchepot</i>	3
<i>Sizerin flammé</i>	2
<i>Tarin des aulnes</i>	41
<i>Traquet motteux</i>	1
<i>Troglodyte mignon</i>	1
<i>Verdier d'Europe</i>	12
Total	878



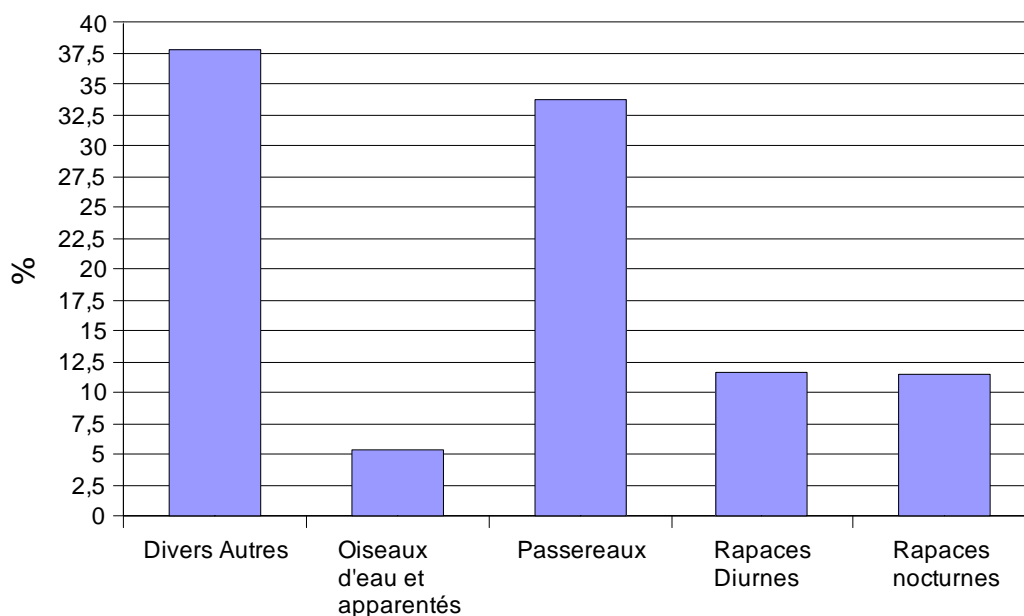
Gros-bec casse-noyaux

Rapaces diurnes	
<i>Bondrée apivore</i>	6
<i>Busard cendré</i>	27
<i>Busard des roseaux</i>	1
<i>Busard St Martin</i>	1
<i>Buse variable</i>	90
<i>Epervier d'Europe</i>	30
<i>Faucon crécerelle</i>	133
<i>Faucon hobereau</i>	3
<i>Faucon pèlerin</i>	3
<i>Milan noir</i>	6
<i>Milan royal</i>	2
Total	302

Rapaces nocturnes	
<i>Chouette chevêche</i>	63
<i>Chouette effraie</i>	78
<i>Chouette hulotte</i>	117
<i>Hibou grand-duc</i>	20
<i>Hibou moyen-duc</i>	21
Total	299

Les différentes catégories d'oiseaux

Catégories des Oiseaux reçus



La répartition des différentes catégories est sensiblement la même que pour l'année 2007. Elle peut en partie s'expliquer par les conditions météorologiques similaires. Le faible nombre d'oiseaux d'eau est dû à un hiver doux, sans période intensive de gel qui affaiblit les oiseaux par manque de nourriture, et à un été maussade sans la forte chaleur qui provoque habituellement une flambée de botulisme sur certains étangs.

Grâce aux conditions hivernales, nous avons eu également peu de rapaces souffrant du manque de nourriture.

L'été pluvieux, par contre, a entraîné de grandes difficultés de nourriture pour les oiseaux insectivores, représentés surtout dans les catégories « Divers autres » (martinets) et « Passereaux ». Les adultes avaient souvent du mal à attraper autant d'insectes que nécessaire pour nourrir leurs jeunes, qui nous parvenaient alors très affaiblis.



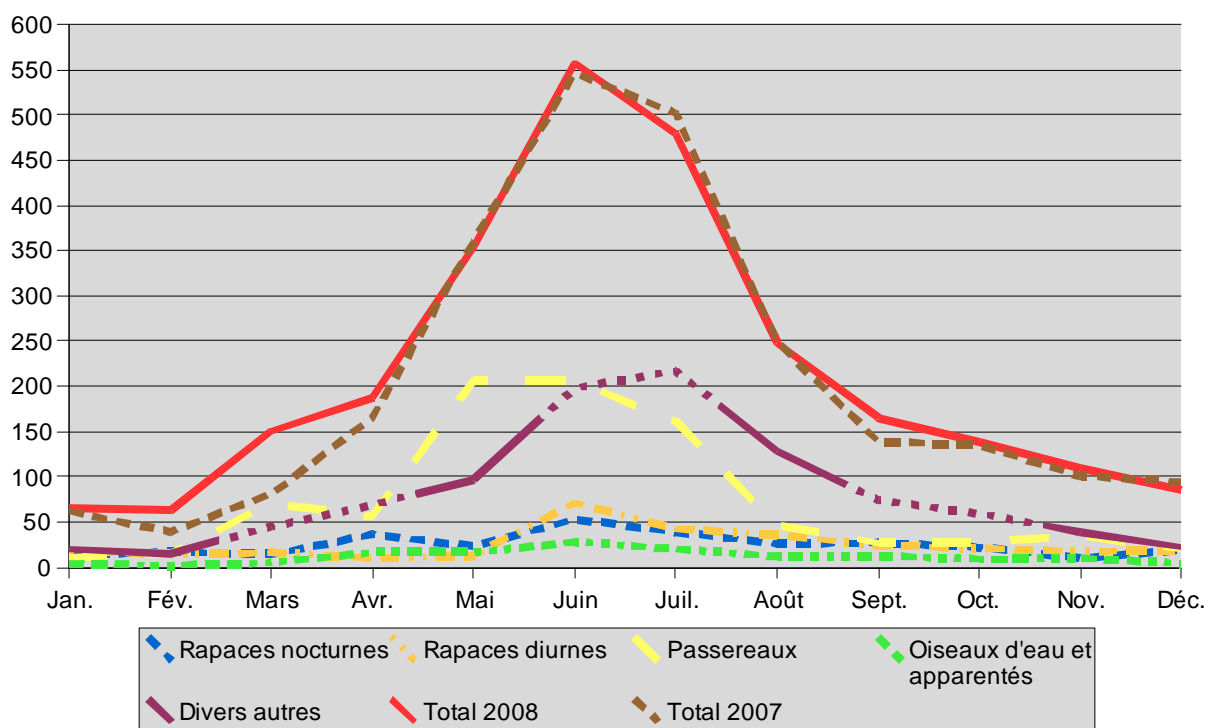
**Milan Royal en volière
de rééducation**

L'évolution des arrivées dans l'année

Catégorie	Jan.	Fév.	Mars	Avr.	Mai	Juin	Juil.	Août	Sept.	Oct.	Nov.	Déc.
Rapaces nocturnes	13	17	14	36	23	53	39	26	27	22	10	19
Rapaces diurnes	18	14	16	10	13	71	42	36	24	21	17	20
Passereaux	10	15	70	56	206	206	161	46	27	27	34	20
Oiseaux d'eau et apparentés	4	2	5	16	16	28	20	12	13	9	10	4
Divers autres	20	15	45	69	97	198	217	128	74	59	39	22
Total	65	63	150	187	355	556	479	248	165	138	110	85

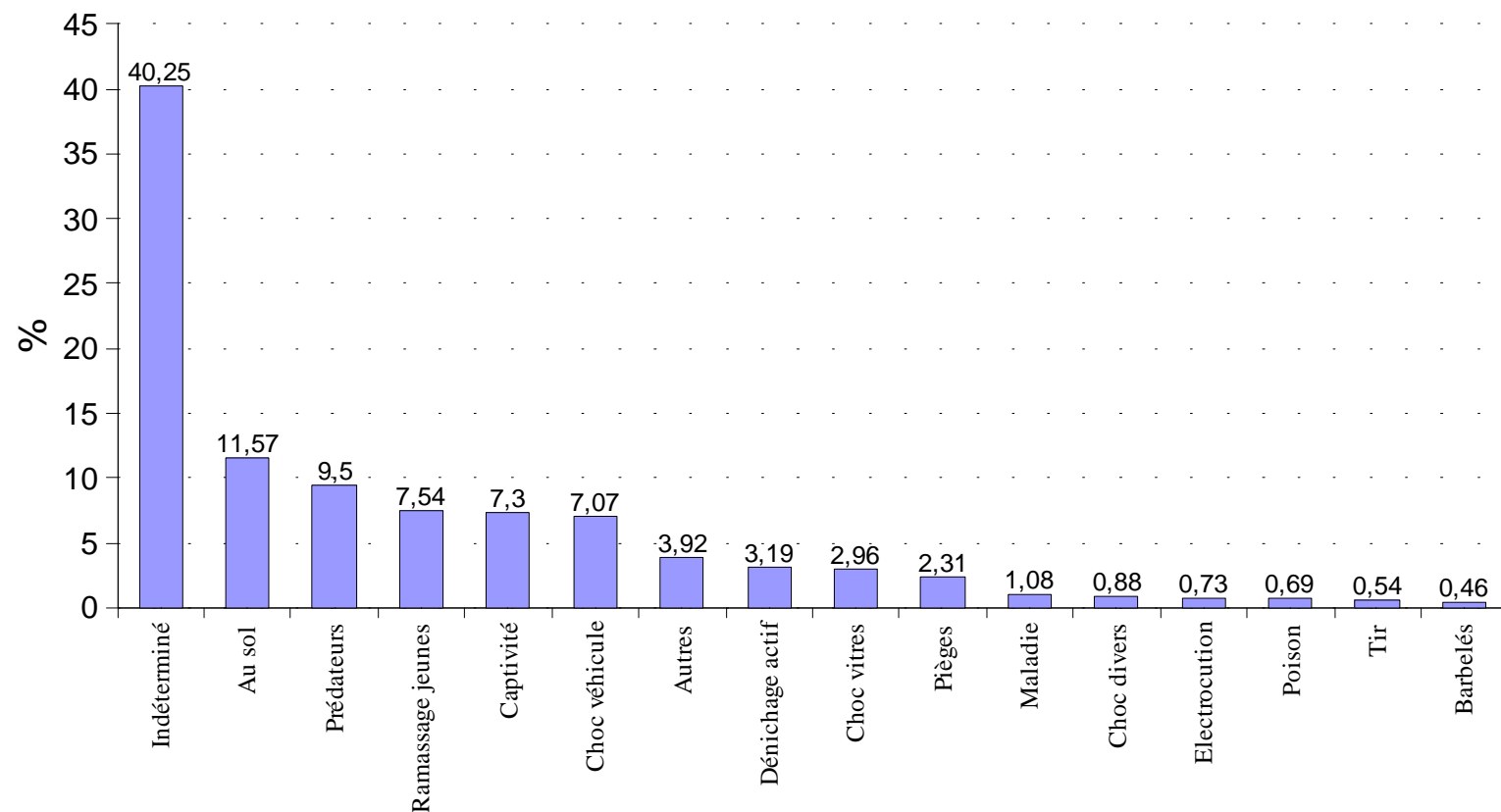
Le nombre d'oiseaux reçus par mois en 2008 est comparable à la répartition observée en 2007. Le printemps fut encore plus en avance avec l'arrivée de la première jeune hulotte dès le 8 février (date la plus précoce depuis l'ouverture du centre).

Cependant, le pic d'arrivées de passereaux du mois de mars n'est pas dû à une invasion de jeunes mésanges affamées mais correspond à une saisie de 46 individus, effectuée par l'Office National de la Chasse et de la Faune Sauvage.



Nombre d'oiseaux arrivés au centre de soins par mois selon leur catégorie

Les causes d'arrivée

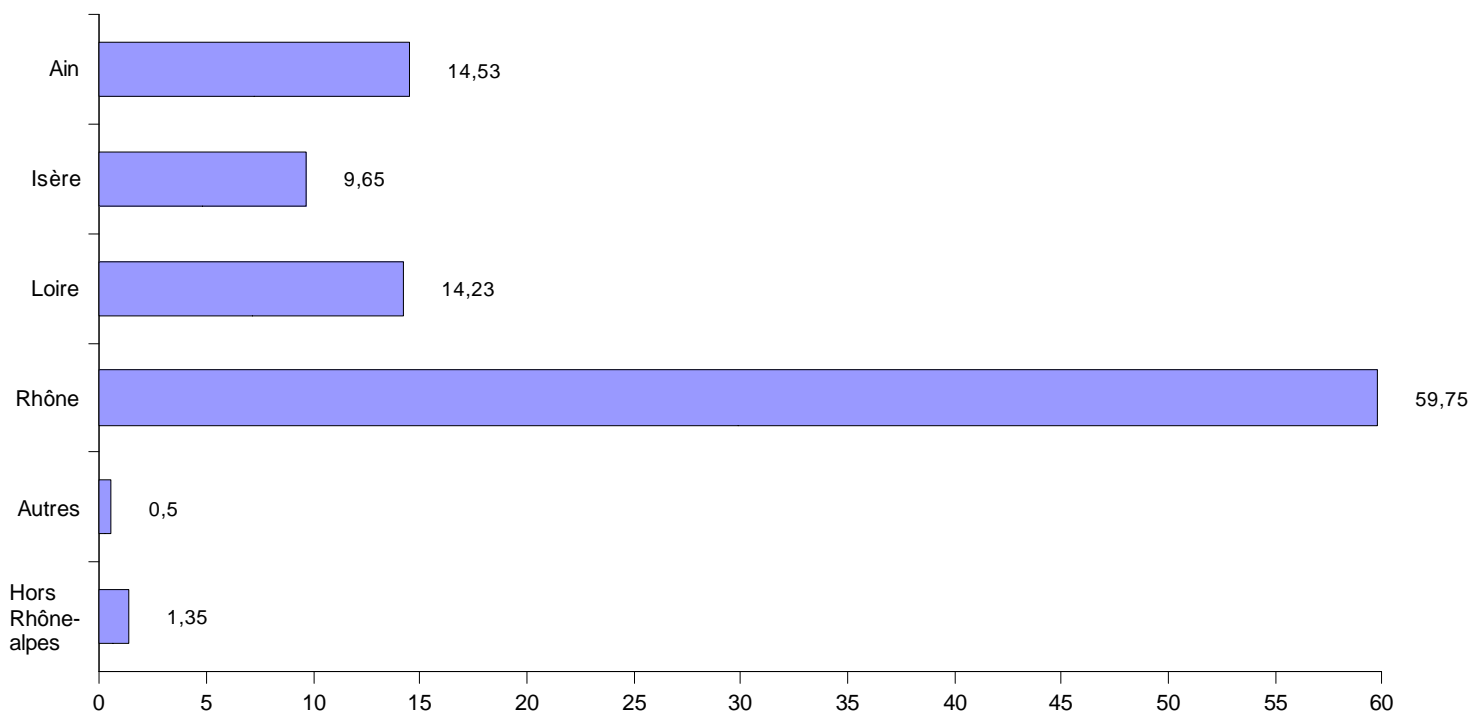


La principale cause d'arrivée reste la catégorie « Indéterminé ». La cause « Au Sol » concerne les martinets qui ne peuvent plus redécoller une fois posés à terre. La catégorie « Autres » peut regrouper les cas les plus variés (trouvé dans la piscine, plumes brûlées par une flamme, tombé dans un fût de silicone ou une fosse d'abattoir, attaqué à coups de pierres...).



Jeunes mésanges charbonnières réclamant à manger.

La provenance géographique



Départements de provenance des oiseaux en 2008

Les oiseaux qui arrivent au centre de soins proviennent majoritairement du Rhône. La répartition des provenances géographiques reste la même qu'en 2007.

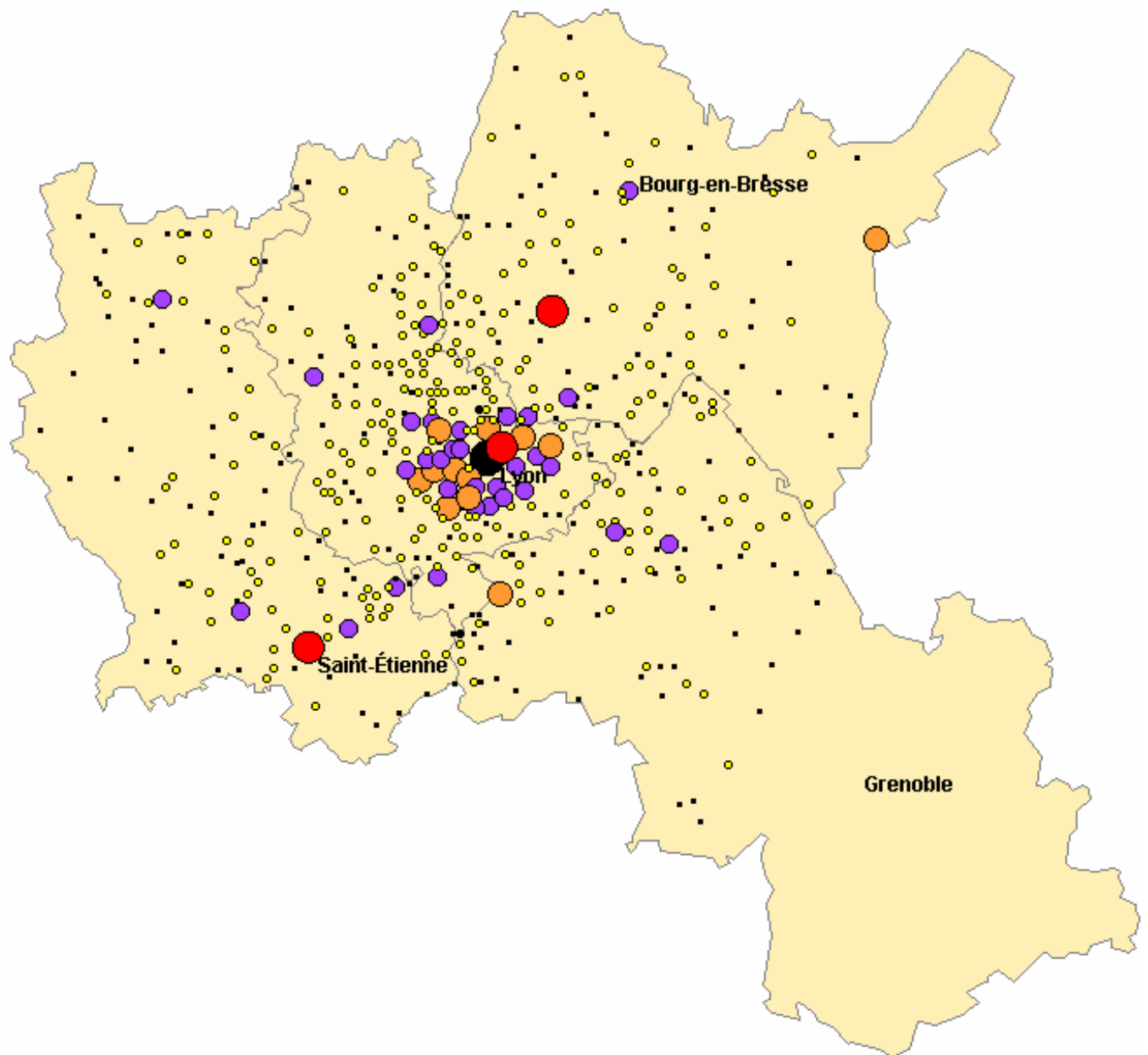
L'acheminement des blessés au Centre de Soins :

Près de 45 % des 2601 oiseaux récupérés en 2008 ont été acheminés par des bénévoles du Centre de Soins. C'est un chiffre qui a tendance à baisser car on essaye de plus en plus d'impliquer les découvreurs d'un oiseau dans le transport jusqu'au centre de soins. Merci à toutes les personnes qui œuvrent pour amener les oiseaux jusqu'à nos portes, car leur frais kilométriques ne leur sont pas remboursés.



Relâcher d'une buse variable

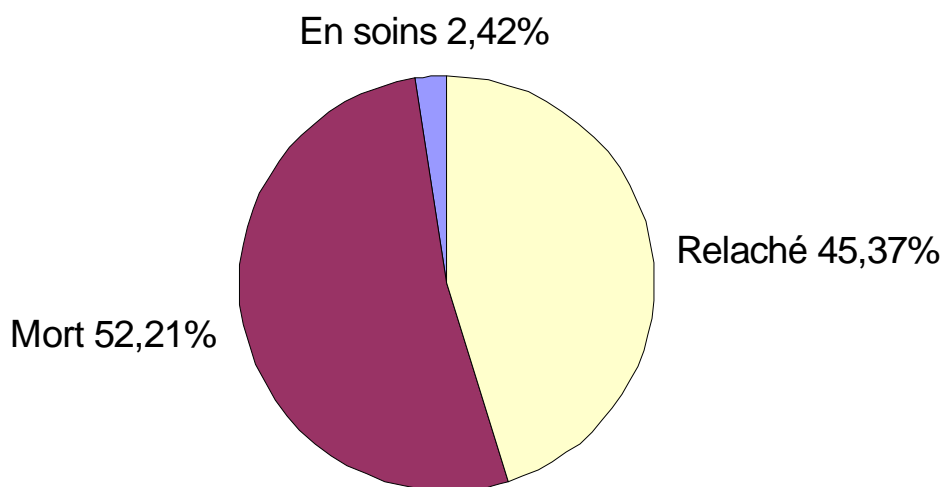
Carte des arrivées d'oiseaux en 2008



Communes de découverte des oiseaux

- plus de 100 oiseaux
- 50 à 100 oiseaux
- 20 à 50 oiseaux
- 10 à 20 oiseaux
- 2 à 10 oiseaux
- 1 oiseau

Devenir de nos pensionnaires



Devenir global des oiseaux soignés en 2008

Plus de 45% des oiseaux reçus cette année au centre de soins ont déjà été relâchés. Ce chiffre est supérieur à celui de 2007 qui était de 38%. C'est un chiffre honorable par rapport à la moyenne nationale des centres de soins qui est de 42% d'oiseaux relâchés. Cependant, nous ne nous en satisfaisons pas et cherchons sans cesse à l'améliorer en mettant au point de nouveaux protocoles de soins et d'élevage.



Relâcher de 2 jeunes vanneaux huppés.

Remerciements

Nous tenons en premier lieu à remercier tous les partenaires qui nous soutiennent dans notre fonctionnement quotidien, soit par une aide financière directe, soit en nous procurant gratuitement de la nourriture, du matériel ou autres services, ou même en nous apportant leur appui dans nos démarches.

- ✂ Le Conseil Général du Rhône
- ✂ Le Conseil Général de la Loire
- ✂ Le Conseil Général de l'Ain
- ✂ La Communauté Urbaine de Lyon
- ✂ M. Terrot, notre Député
- ✂ M. Verchère, député
- ✂ M. Charmot, notre Conseiller Général
- ✂ La Mairie de Lyon
- ✂ La Mairie d'Oullins
- ✂ La Mairie de Caluire-et-Cuire
- ✂ La Mairie de Dardilly
- ✂ La Mairie de Décines-Charpieu
- ✂ La Mairie de Tassin-la-Demi-Lune
- ✂ La Mairie de Francheville
- ✂ La Mairie de Charbonnières-les-Bains
- ✂ La Mairie de Meyzieu
- ✂ La Mairie de Craponne
- ✂ La Mairie de Bron
- ✂ La Mairie de Liergues
- ✂ La Mairie de Saint-Genis-Laval
- ✂ La Mairie de Vernaison
- ✂ La Mairie de Villefranche-sur-Saône
- ✂ La Mairie de Vaulx-Milieu
- ✂ La Mairie d'Ecully
- ✂ La Direction Régionale de l'Environnement
- ✂ La SPA de Lyon et du Sud-Est
- ✂ Le Parc Animalier de Courzieu
- ✂ La Confédération Nationale des SPA de France
- ✂ Les laboratoires Aguetant
- ✂ Les laboratoires Bio-Mérieux
- ✂ Les laboratoires Intervet
- ✂ Les laboratoires Pfizer
- ✂ Les laboratoires TVM
- ✂ Carrefour Ecully
- ✂ L'ONCFS
- ✂ Les Directions Départementales des Services Vétérinaires
- ✂ L'ARPN, le CORA, la FRAPNA
- ✂ Le laboratoire de toxicologie de l'ENVL
- ✂ Le service d'histologie de l'ENVL
- ✂ Le Laboratoire Vétérinaire Départemental
- ✂ Le CNITV et le CPVL
- ✂ Nos vétérinaires
- ✂ Nos bénévoles
- ✂ Nos donateurs
- ✂ Et bientôt d'autres ?

Cette année voit aussi notre projet commencer à se concrétiser, avec l'acquisition du bâtiment qui doit accueillir notre activité sur la commune de Saint-Forgeux, où nous avons apprécié l'accueil de la municipalité et du voisinage. Nous remercions particulièrement ceux dont la contribution financière a permis cette acquisition :

- ✂ La Fondation Brigitte Bardot
- ✂ Le Conseil Général du Rhône
- ✂ La Fondation Nature et Découvertes
- ✂ Le Conseil Général de l'Ain
- ✂ La LPO de l'Isère
- ✂ L'Union Française des Centres de Sauvegarde de la faune sauvage
- ✂ Le Parc Animalier de Courzieu
- ✂ La LPO de la Loire
- ✂ Les Naturalistes Rhodaniens
- ✂ La Fédération des Chasseurs du Rhône
- ✂ L'entreprise Laurand
- ✂ L'entreprise Ecoenergie
- ✂ Les cimenteries Lafarge
- ✂ Nos membres donateurs



Bâtiment principal du futur Centre de Soins